

Les services Wi-Fi proposés par Win

WWW.KNOX.BE



1. Design de l'architecture Wi-Fi

Site survey et conseils sur l'infrastructure Wi-Fi en ligne avec votre stratégie IT



2. Mise en place et gestion de l'infrastructure Wi-Fi

Déploiement d'une infrastructure dédiée ou hébergée dans notre data center au travers d'un Cloud privé ou partagé



3. Création d'un portail d'identification personnalisé et d'outils de reporting

Gestion des données récoltées via le portail, mise à disposition et analyse d'informations clients et d'utilisation du service



Téléchargez et partagez cette brochure



Les raisons de choisir Win comme partenaire Wi-Fi



Legalité

Nos solutions respectent la loi sur l'identification des personnes et la protection de la vie privée.



Personnalisation

Nous sommes à l'écoute de vos besoins et cherchons à mettre en place une solution sur-mesure, adaptée à la réalité de votre business.



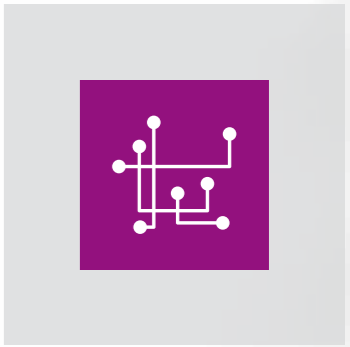
Innovation

Le choix de partenaires technologiques innovants est clé dans notre succès auprès des grandes entreprises.

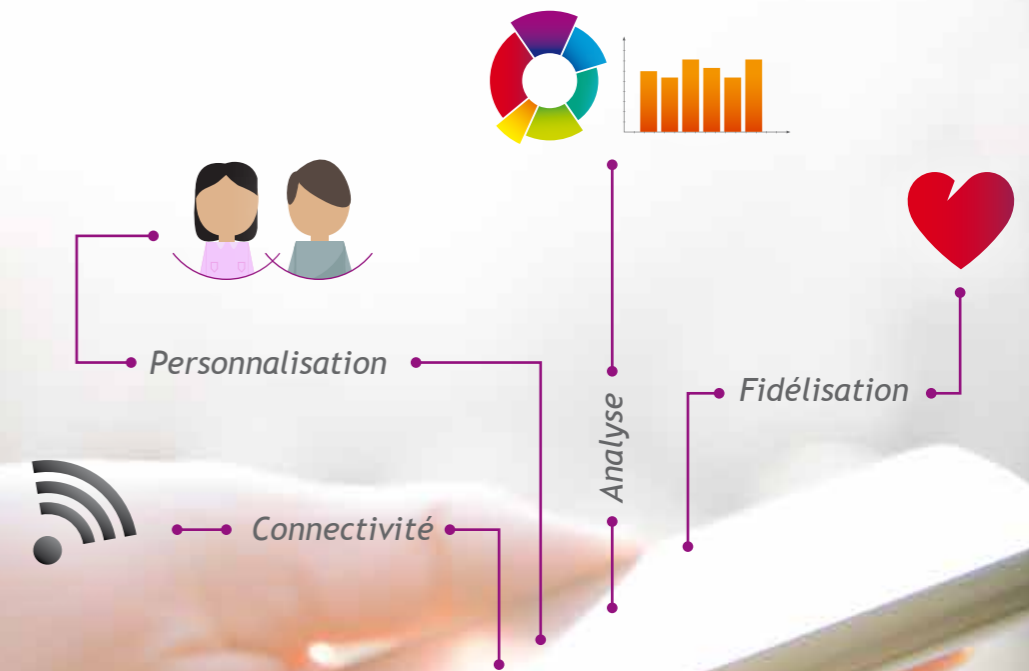


Disponibilité

Plus de 99,99% de disponibilité grâce à des solutions redondantes hébergées dans notre Data Center.



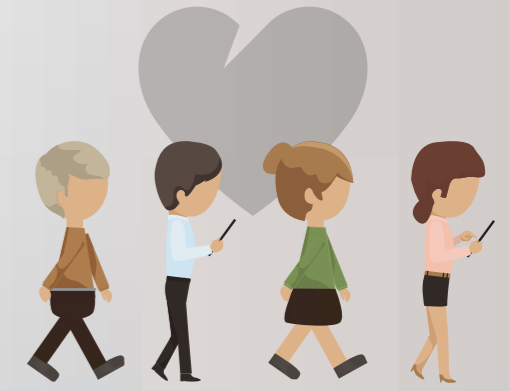
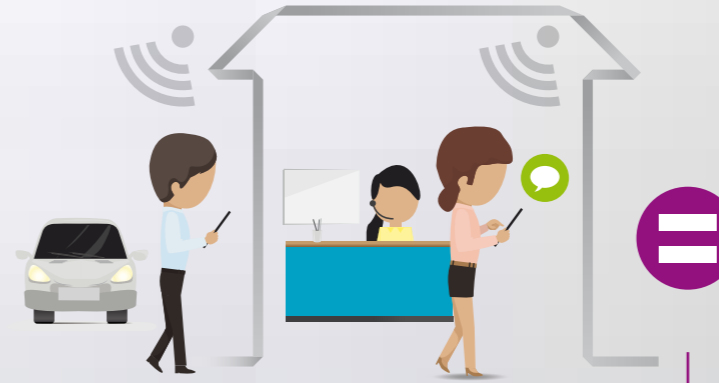
Next Generation Wi-Fi Pour vos clients et employés



Win Next Generation Wi-Fi :

Le Wi-Fi ... et bien plus encore !

Soutenu par la croissance du nombre d'appareils mobiles, le Wi-Fi est devenu un service de première nécessité pour vos clients et employés. Bien plus qu'un simple accès à Internet, les réseaux Wi-Fi déployés par Win vous permettront de vous différencier de vos concurrents en offrant une expérience client personnalisée.



CONNECTIVITÉ

Offrez le Wi-Fi gratuit à vos clients et à vos employés, ils pourront :

- Se connecter partout et à tout moment, avec ou sans application mobile
- Surfer gratuitement, rapidement et en toute sécurité
- Accéder facilement à leurs applications préférées
- Recevoir des infos utiles sur votre entreprise et les dernières nouveautés

ANALYSE

Apprenez à mieux les connaître et interprétez leur comportement

- Identifiez vos clients via le portail d'identification personnalisé
- Récoltez des adresses mail et d'autres infos utiles pour cerner leur profil
- Analysez leurs habitudes, notamment :
 - Combien de clients sont venus et comment se déplacent-ils ?
 - Combien de temps restent-ils et où sont-ils restés le plus longtemps ?

PERSONNALISATION

Impressionnez-les avec une nouvelle expérience client VIP

- Détectez la présence des clients et anticipez leurs attentes
- Envoyez des offres, annonces et conseils personnalisés
- Ciblez votre communication selon le profil client
- Prenez en compte leur avis en créant des enquêtes de satisfaction

FIDÉLISATION

Donnez-leur envie de revenir chez vous

Vous êtes prêt pour de futurs développements applicatifs et technologiques

Grâce au réseau Wi-Fi, vous pourrez déployer toutes les applications utiles pour votre business.

Les impacts positifs sur votre business

Votre chiffre d'affaires est boosté

Segmentation plus précise grâce à l'analyse de données

Personnalisation des actions marketing et du pricing

Fidélisation et amélioration de la satisfaction client

Augmentation de votre chiffre d'affaires